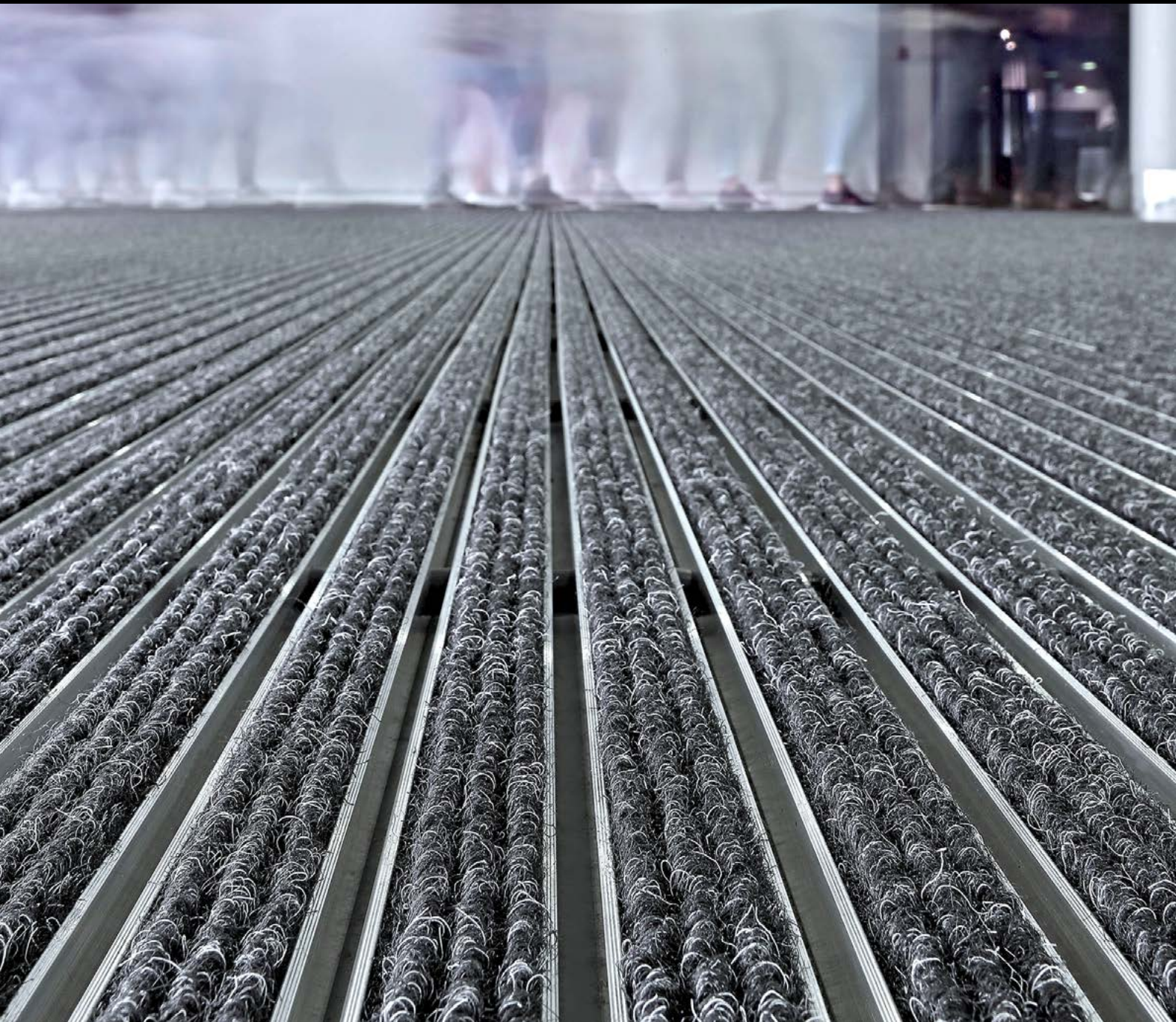


# SCHÖNER EINGANG. STARKER AUFTRITT.

EINGANGSMATTENSYSTEME



Qualität seit 1974

**fuma**<sup>®</sup>  
Fußmatten-Systeme



FIN

M  
HALL OF SCANDINAVIA





Kaum ein anderer Ort ist so bedeutend für den ersten Eindruck wie das Entree. Großzügig, edel und eindrucksvoll präsentieren sich Eingangsbereiche und machen den Spirit des Hauses und der Menschen, die darin arbeiten und leben, spürbar.

Architektur, Design und Interieur verleihen dem Eingang eine unverwechselbare Ausstrahlung – hier ist jedes Detail entscheidend.

Eines dieser Details sind die Eingangsmatten. In Harmonie mit eleganten Fußböden in Marmor, Granit und Parkett setzen sie ein Statement für ein attraktives und angenehmes Ambiente. Und genau das ist unser Metier. Seit fast 50 Jahren erfüllen wir als Familienunternehmen die hohen Ansprüche, die an Eingangsmatten in Design, Funktionalität und Sicherheit gestellt werden. Dahinter steht eine Tradition, die sich kompromissloser Qualität verpflichtet, und die Leidenschaft für Eingangsmattensysteme, die individuelle Wünsche in Perfektion umsetzen.

Ralf Geggus, Geschäftsführer fuma Hauszubehör GmbH

# INHALT

- 3** THINK BIG!
- 4** Inhaltsverzeichnis
- 7** Ein Unternehmen mit Herkunft.  
Und Zukunft.
- 7** Unser Verständnis von Qualität.
- 9** Schritt für Schritt nachhaltig.  
Ohne Wenn und Aber.
- 10** Für den Wow-Effekt. Wir machen Ihren  
Eingangsbereich zu einem Highlight.
- 13** Smart planen und bauen.  
BIM-basiert arbeiten.
- 14** Have a look!  
Referenzen
- 16** Für systematischen Schutz.  
Mit Sicherheit mehr Wirtschaftlichkeit.
- 17** Drei Sauberlaufzonen.  
Kombiniert in einer Lösung.
- 18** Das richtige Level an Schutz.  
In jedem Bereich.
- 21** PREMIUM oder STANDARD?  
Der entscheidende Unterschied.
- 23** Eine Frage des Profils.  
Bei allen Belastungen.
- 24** Für jeden Wunsch.  
Exklusivität in Farbe.
- 26** Upgrade auf Reinigungseffekt.  
Dank kratzbürstigen Extras.
- 29** Entwickelt für morgen.  
Ausgezeichnet schon heute.
- 30** Sehen und fühlen.  
Orientierung mit allen Sinnen.
- 32** Perfektion bis ins Detail.  
Mit Zubehör in Präzision.
- 35** Klare Kante.  
Dank eleganter Trennschiene.
- 36** Bereit für das Unerwartete?  
Exklusive Unikate.
- 39** Schwungvolles Design.  
Ohne Ecken und Kanten.
- 40** Mehr als nur eine Matte.  
Ein unverzichtbares Accessoire.
- 42** Groß denken.  
Großartig unterstützen.
- 44** Adresse | Kontakt



**SCAN ME!**



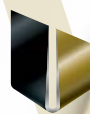
Direkt zur Website – testen Sie unseren Produktfinder, der Sie zum Konfigurator führt!

<https://www.fuma.com>

FÜR DEN ERSTEN  
NORLOCK



Top Clean TREND® XL GREEN MOTION



german brand award 18 special



Die großen deutschen Marken 2016

# EIN UNTERNEHMEN MIT HERKUNFT. UND ZUKUNFT.

Unsere Eingangsmattensysteme stehen in ihrer Vielfalt und mit ihren unterschiedlichen Einsatzbereichen vor allem für eines: ausgezeichnete Qualität. Wir verstehen uns nicht einfach als leistungsfähiger Produktionsstandort. Wir sind vielmehr eine Manufaktur für eindrucksvolle Eingangsbereiche, die hohe und exklusive Ansprüche erfüllen – ja, sogar übertreffen.

## UNSER VERSTÄNDNIS VON QUALITÄT.

Wir fertigen ausschließlich in Deutschland und setzen ausgewählte Materialien deutscher Zulieferer ein – nahezu alle ISO-zertifiziert und Marktführer in ihrem Bereich. Unsere Spezialisten setzen für präzise Fertigung handwerkliche Finesse, innovative Technik, Know-how und sehr viel Erfahrung ein. Dank unserer kontinuierlich optimierten Lieferketten können wir kurze Lieferzeiten nicht nur versprechen, sondern auch einhalten. Ganz gleich, ob Standard- oder Sondermaße und für alle unsere nationalen wie auch internationalen Kunden.

Mit unserem Team hier am deutschen Standort beraten wir Sie bei der Planung sowie Umsetzung und gewährleisten eine schnelle, zuverlässige Angebots- und Auftragsbearbeitung. All das macht unser Verständnis von Qualität aus.



# TÄT

**SCAN ME!**



Lernen Sie uns und unsere Unternehmensgeschichte noch besser kennen!

<https://www.fuma.com/unternehmen/geschichte>

# WACHHALTIG



## **STROM DURCH SONNENKRAFT**

Eine Photovoltaikanlage auf den Dächern der Produktionshallen sorgt für 35 % unseres gesamten Energiebedarfs.



## **RECYCELTE MATERIALIEN**

Unsere Aluprofile werden zu ca. 80 % und viele weitere Produkte zu ca. 35 - 70 % aus recycelten Materialien hergestellt. Eine weitestgehende nachhaltige Produktion aus recycelten bzw. umweltfreundlichen Materialien ist unser Ziel.



## **KREISLAUFWIRTSCHAFT**

Für nachhaltiges Recycling führen wir Reststoffe lizenzierten Entsorgungsunternehmen zu und sorgen für die Wiederverwertung „ausrangierter“ Eingangsmatten.



## **RESSOURCENSCHONENDE PRODUKTION**

Bei der Verarbeitung unserer Aluminiumprofile verzichten wir weitgehend auf Kühlschmierstoffe und vermeiden so umweltbelastende Abfallprodukte.



## **ENERGIESPARMAßNAHMEN**

Wann immer möglich fahren wir unsere Anlagen herunter und sorgen so für einen reduzierten Energieverbrauch.



## **KLIMANEUTRALER VERSAND**

Unser Partner GLS gewährleistet einen 100 % klimaneutralen Versand dank effizienter Aufforstung, 100 % Ökostrom und eigener nachhaltiger Stromerzeugung.



## **E-FUHRPARK**

Unsere Fahrzeugflotte setzt mehr und mehr auf vollelektrischen und Hybrid-Antrieb sowie eigene Ladestationen.



# SCHRITT FÜR SCHRITT NACHHALTIG. OHNE WENN UND ABER.

Nachhaltigkeit ist die Maxime der Stunde. Für uns schon lange. Denn wir haben uns nicht erst seit heute, sondern bereits seit vielen Jahren einer konsequenten Nachhaltigkeitsstrategie verpflichtet. In der Produktion wie auch in der Verwaltung denken wir Nachhaltigkeit ganzheitlich. In allen Unternehmensbereichen. Und dies ohne Wenn und Aber.

Unseren Einsatz an Ressourcen und Energie, unsere Abfallproduktion und Emissionen nachhaltig reduzieren – dafür nutzen wir einen Maßnahmenmix, der sich perfekt ergänzt und kontinuierlich überprüft wird. Von der Verarbeitung recycelten Aluminiums bis hin zur Feinstaubvermeidung in den Büros: So gelingt es, unsere Ökobilanz immer weiter zu verbessern.

## SCAN ME!



Erfahren Sie mehr über unsere Nachhaltigkeitsstrategie!

<https://www.fuma.com/unternehmen/nachhaltigkeit>



# FÜR DEN W

Wir machen Ihren Eingang

# GER

## EXPERTISE

Unsere Planung, Beratung und Ausführung basieren auf Erfahrung und fundierter Kompetenz.



## SERVICE

Umfassender Service – Aufmaß und Einlegen der Matten auf Anfrage.



## LIEFERUNG

Schnell und innerhalb von nur 8 Arbeitstagen liefern wir Ihre Bestellung.



# LOW-EFFEKT.

ngsbereich zum Highlight.



## GARANTIE

Sie profitieren von 5 Jahren Garantie und damit von zuverlässiger Sicherheit.



## NACHHALTIG

Wir setzen auf ressourcenschonende Produktion und klimabewusstes Arbeiten.



## PRÄMIERT

fuma wurde mehrfach ausgezeichnet.





# SMART PLANEN UND BAUEN. BIM-BASIIERT ARBEITEN.



Digital arbeiten ist für Sie Business as usual. Für uns auch. Mit BIM – Building Information Modelling – nutzen auch wir den effizienten, modellbasierten Prozess zur gemeinsamen Planung und Umsetzung von Projekten. So können Sie in Ihr dreidimensionales, digitales Modell auch direkt unsere Top Clean Fußmattensysteme integrieren. Die digitalen Daten dazu stehen für Sie jederzeit zum Download bereit.

## SCAN ME!



Machen Sie sich ein Bild davon, wie smart unsere Zusammenarbeit aussehen kann!

[www.fuma.com/bim](http://www.fuma.com/bim)

**SCAN ME!**



Machen Sie sich ein Bild von unseren nach den Vorgaben ausgerichteten Lösungen!

<https://www.fuma.com/unternehmen/referenzen>

HAVE A  
**LOOK!**



**Grand Casino (Liechtenstein)**

**Ausführung:** Top Clean TREND® mit Rips hellgrau, eloxiert und Logo



**Mercedes Benz, Kundencenter, Sindelfingen**

**Architekt:** Mössnang + Reisinger, Esslingen

**Ausführung:** Top Clean TREND® mit Rips anthrazit



**FC Gruppe, Karlsruhe**  
Architekt: 3delux Architekten, Wiesbaden  
Ausführung: Top Clean TREND® XL mit Gummi- und Bürstenprofil



**Autohaus Geisser, Karlsruhe**  
Architekt: Vollack GmbH & Co.KG, Karlsruhe  
Ausführung: Top Clean STABIL mit Rips anthrazit



**Inselhalle Lindau**  
Architekt: Auer Weber, München  
Ausführung: Top Clean TREND® mit Rips und taktilem Leitsystem



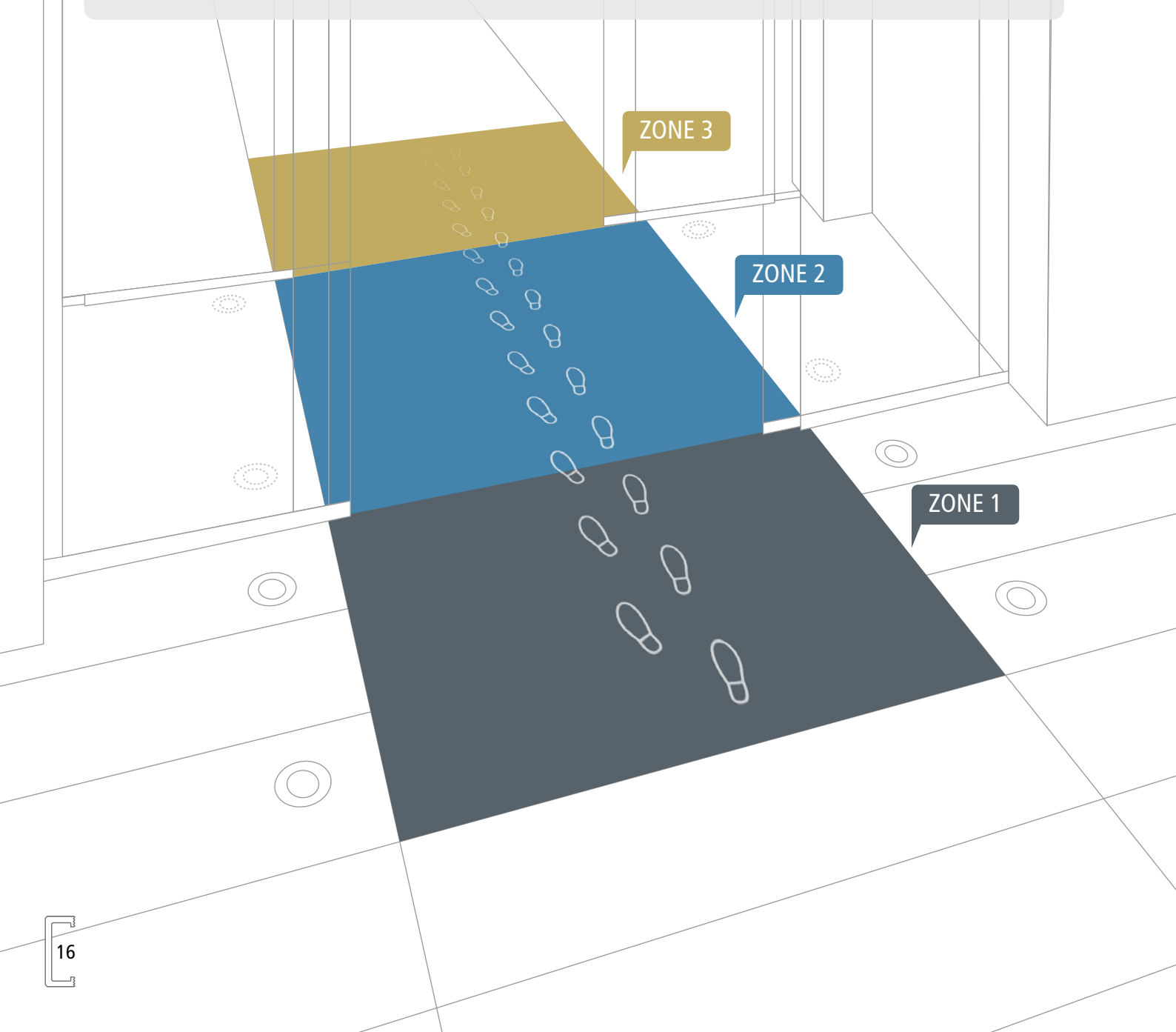
**Dreifachsporthalle, Bamberg**  
Architekt: GKT Architekten, Bamberg  
Ausführung: Top Clean CLASSIC mit Rips hellgrau

# FÜR SYSTEMATISCHEN SCHUTZ. MIT SICHERHEIT MEHR WIRTSCHAFTLICHKEIT.

Unsere 3-Zonen-Lösung bedeutet eine neue Dimension des Schmutzfangs. Universell konzipiert lassen sich unsere Eingangsmattensysteme optimal auf die jeweiligen Anforderungen sowohl im Innenbereich als auch vor dem Gebäude und in den Zwischenzonen abstimmen und zu individuell perfekten Sauberlaufzonen kombinieren.

Schritt für Schritt systematisch: Unsere Profileinlagen mit verschiedenen Materialkombinationen gewährleisten, dass Nässe und grober Schmutz von Schuhsohlen zuverlässig entfernt und nicht weiter in den Innenbereich getragen werden – und dies schon vor Betreten des Gebäudes und insbesondere in stark frequentierten Eingangsbereichen.

Systematisch gehen wir auch beim Thema Sicherheit vor. Denn der Schutz vor Nässe und Schmutz sowie die Antirutsch-Funktion reduzieren nachhaltig Unfallrisiken und gewährleisten mehr Sicherheit.





# DREI SAUBERLAUFZONEN. KOMBINIERT IN EINER LÖSUNG.

## ZONE 1

### AUSSENBEREICH

**Grobschmutzaufnahme:**  
Schmutzentfernung vor  
Betreten des Gebäudes

**Wirkung:**  
Höhere Effektivität  
nachfolgender Eingangsmatten

**Vorteil:**  
Schutz vor grobem Schmutz  
und Nässe

**PRODUKTE:**  
Mattensysteme  
Außenbereiche

## ZONE 2

### ZWISCHENZONE

**Stark frequentierte Eingangsbereiche:** Effiziente  
Entfernung auch bei hohem  
Schmutzaufkommen

**Wirkung:**  
Verstärkte Schutzfunktion in  
Kombination mit Eingangsmatten der Zone 1

**Vorteil:**  
Schutz vor grobem Schmutz  
und Nässe

**PRODUKTE:**  
Mattensysteme  
Innenbereiche  
Mattensysteme  
Außenbereiche

## ZONE 3

### INNENBEREICH

**Feinschmutzaufnahme:**  
Zuverlässiger Schutz vor  
feinen Schmutzteilchen und  
Restfeuchtigkeit

**Wirkung:**  
Nachhaltiges Aufnehmen  
von hartnäckigem Schmutz  
und Nässe

**Vorteil:**  
Zusätzliche Reduzierung  
und kein Weitertragen von  
Schmutz und Feuchtigkeit

**PRODUKTE:**  
Mattensysteme  
Innenbereiche

SCAN  
ME!

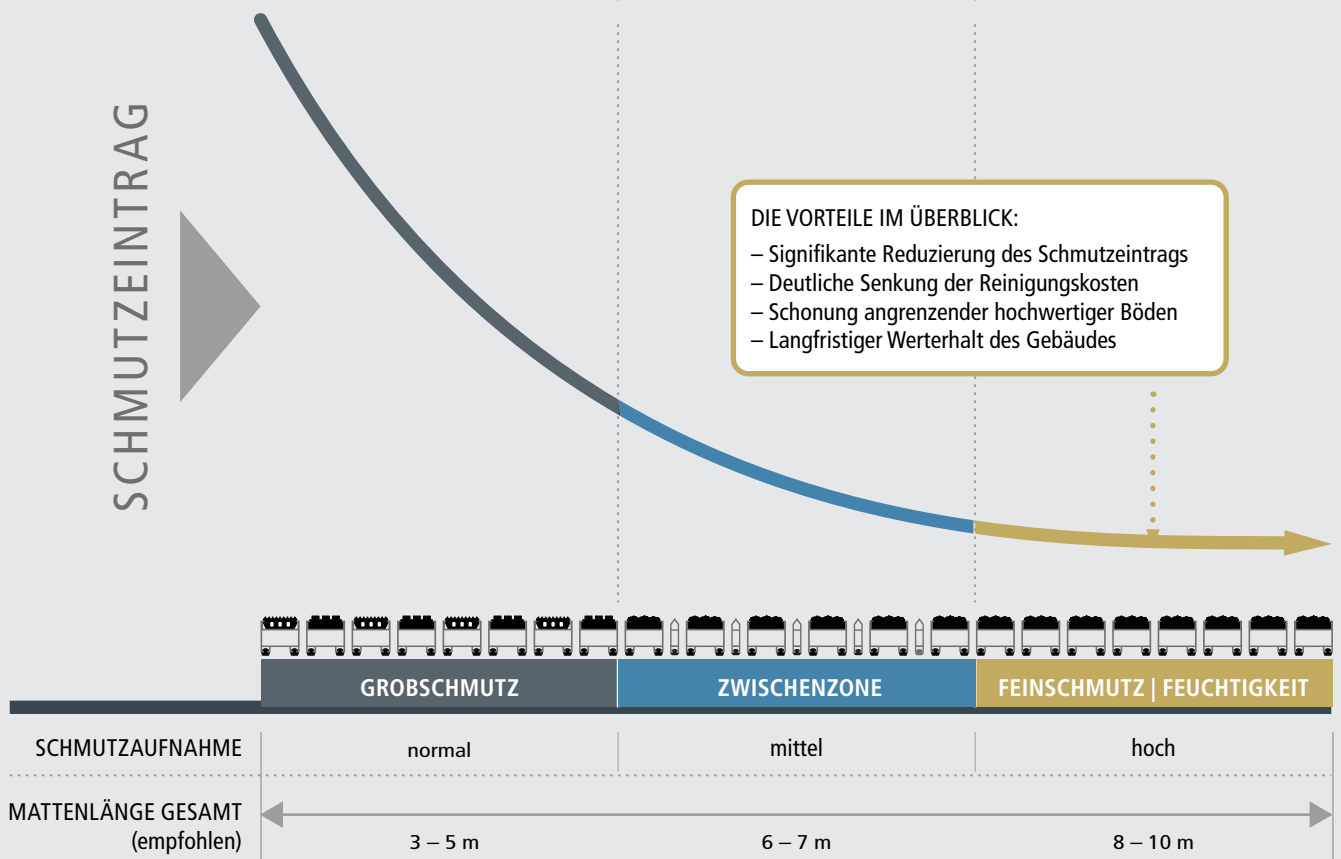


<https://www.fuma.com/produkte/sauberlaufzonen>

SCHMUTZEINTRAG

#### DIE VORTEILE IM ÜBERBLICK:

- Signifikante Reduzierung des Schmutzeintrags
- Deutliche Senkung der Reinigungskosten
- Schonung angrenzender hochwertiger Böden
- Langfristiger Werterhalt des Gebäudes

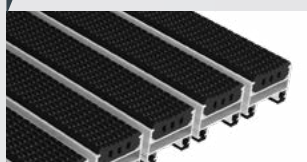


# DAS RICHTIGE LEVEL AN SCHUTZ. IN JEDEM BEREICH.

Ein Eingangsmattensystem ist dann am effektivsten, wenn Profil, Material und Länge perfekt auf die Anforderungen ausgerichtet kombiniert sind. Nur dann gelingt es, die Mengen an Schmutz und Feuchtigkeit nachhaltig zu reduzieren, nur dann können Rutschrisiken minimiert, angrenzende Böden geschützt, Reinigungskosten gesenkt und der Wert des Objektes erhalten werden. Dies gilt nicht nur für den Eingangsbereich, sondern auch für viele andere Zugänge eines Gebäudes. Einfach überall dort, wo Schmutz in erhöhtem Maße aufkommt.

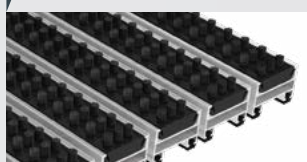
Für eine optimale Wirkung in jedem Bereich entwickeln und fertigen wir die passende Systemlösung „Handmade in Germany“: auf Basis unterschiedlicher Bauhöhen und Materialstärken sowie einer gezielt ausgewählten Mattenkombination.

ZONE 1



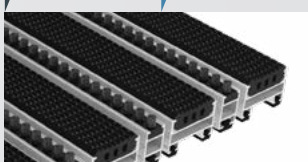
Gummiprofil

ZONE 1



Bürstenprofil

ZONE 1



Gummiprofil und Bürstenleiste

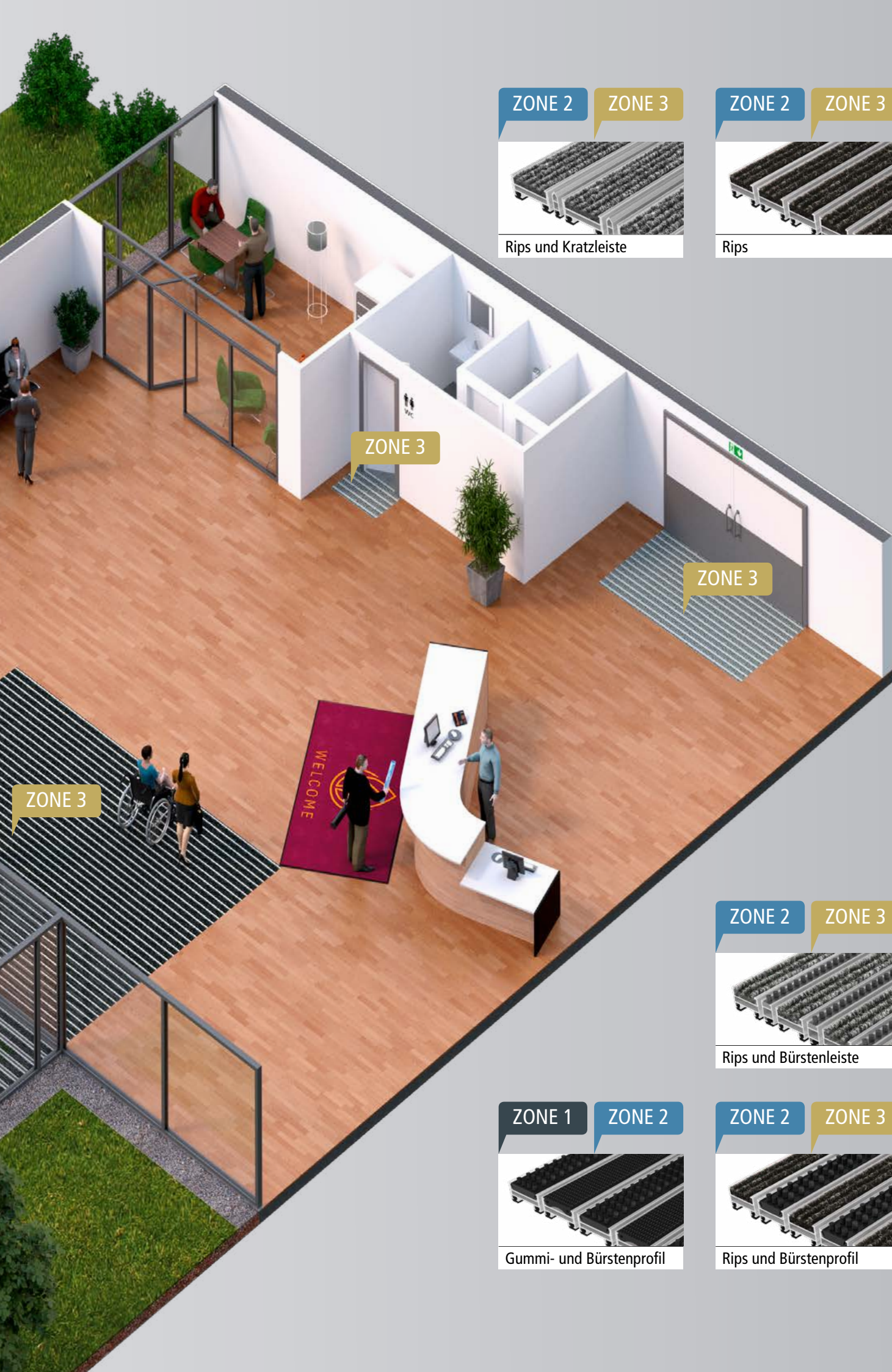
ZONE 2

ZONE 1

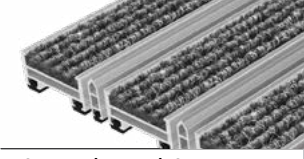
ZONE 3

ZONE 2

ZONE 1



ZONE 2 ZONE 3



Rips und Kratzleiste

ZONE 2 ZONE 3



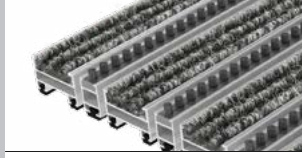
Rips

ZONE 3

ZONE 3

ZONE 3

ZONE 2 ZONE 3



Rips und Bürstenleiste

ZONE 1 ZONE 2



Gummi- und Bürstenprofil

ZONE 2 ZONE 3



Rips und Bürstenprofil



PREMIUM  
ALUPROFILMATTEN

STANDARD  
ALUPROFILMATTEN

**SCAN ME!**



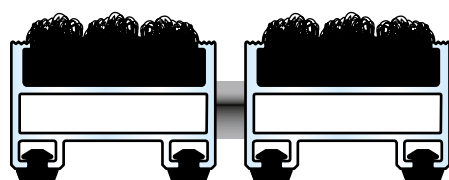
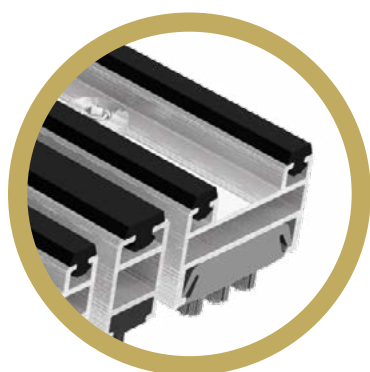
Informieren Sie sich zu  
unserer hochwirksamen  
Trittschalldämmung!

[https://www.fuma.com/  
produkte/trittschall](https://www.fuma.com/produkte/trittschall)

# PREMIUM ODER STANDARD? DER ENTSCHEIDENDE UNTERSCHIED.

Schon die kleinste Körperschallübertragung zum Fußboden kann den Trittschallpegel deutlich erhöhen. Eine minimale Unterbrechung der Dämmung reicht hier bereits aus. Deshalb ist für uns eine zuverlässige Trittschalldämmung ein absolutes Muss: Alle Profile unseres umfangreichen Systemprogramms verfügen über schalldämmende Komponenten.

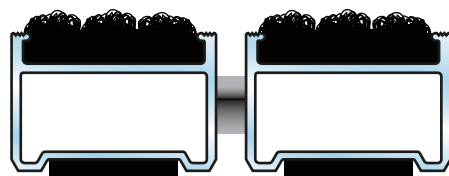
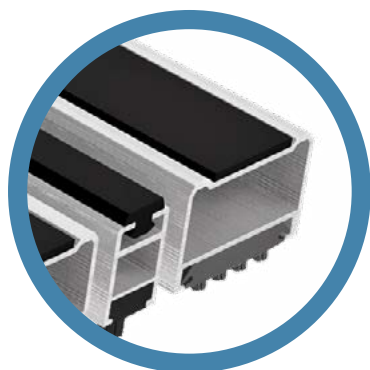
Einen neuen Maßstab setzen wir mit der konsequenten Weiterentwicklung unserer bewährten Systemlösungen. Denn unsere hocheffektive Trittschallreduzierung ist nun auch in allen Kombinationen mit Bürstenleisten, Kratzleisten, Rips, Gummi- und Bürstenprofilen integriert. Für nachhaltigen Schallschutz, der langfristig gesichert ist.



MIT PREMIUM-  
SCHALLDÄMMUNG

## PREMIUM ALUPROFILMATTEN

Die überdurchschnittlich wirksame Trittschalldämmung basiert auf im Aluminiumprofil eingearbeitete top-effektive Gummiprofile. Diese sorgen auf der Profilunterseite für hervorragende Schalldämmung und sicheren Abtransport von Nässe. Zum Lieferumfang unserer PREMIUM Aluprofilmatten gehören die Ausführungen Top Clean TREND®, STABIL, OBJEKT und GREEN MOTION.



MIT STANDARD-  
SCHALLDÄMMUNG

## STANDARD ALUPROFILMATTEN

Bei der preiswerteren Alternative gewährleistet der auf der Unterseite des Aluminiumprofils aufgeklebte Polyethylen-Schaum eine marktübliche Schalldämmung. Zum Lieferumfang unserer STANDARD Aluprofilmatten gehören die Ausführungen Top Clean CLASSIC und ROBUST.

**PRAXISTIPP:**

Große Entrees in anspruchsvoller Architektur profitieren von der souveränen Größe und beeindruckenden Leistungsfähigkeit unserer Top Clean STABIL XL mit dem äußerst belastbaren Profilsystem.

**SCAN ME!**



Lassen Sie sich von unseren Spezialisten zur für Sie optimalen Profilstärke beraten!

<https://www.fuma.com/produkte/ingangsmatten/aluprofilmatten>

# EINE FRAGE DES PROFILS. BEI ALLEN BELASTUNGEN.

Bahnhof, Flughafen oder Einkaufszentrum zeichnen sich durch eine besonders starke Belastung hoher Besucherfrequenzen aus. Ein Verwaltungs- oder Bürogebäude hat ganz andere Anforderungen an ein Eingangsmattensystem. Und ein Industriebetrieb steht wiederum vor ganz spezifischen Herausforderungen. Deshalb gibt es für uns nicht die Eine-für-alles-Lösung. Wir schauen genau auf den Einsatzbereich und die individuell benötigte Belastungsstärke.

## WISSENSWERTE FAKTEN ZU HÖHE UND BREITE DES PROFILS

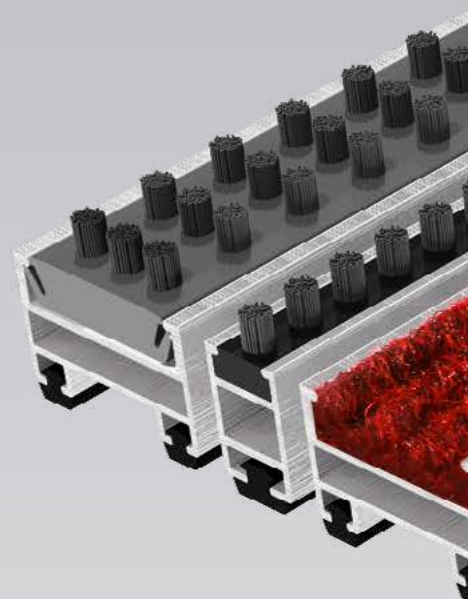
- Die Profilhöhe ist abhängig vom jeweiligen Einsatzbereich beziehungsweise der vorhandenen Aussparung.
- Bei reinem Personenverkehr werden die Höhen 12 mm, 17 mm oder 22 mm empfohlen.
- Im Falle von starker Beanspruchung, z.B. durch Befahren mit Transportwagen, kommen idealerweise die Höhen 17 mm oder 22 mm zum Einsatz.
- Bei extremer Belastung, z.B. durch Befahren mit Gabelstapler oder PKW, sind die Höhen 22 mm, 27 mm und 42 mm die erste Wahl.
- Wichtig zu beachten: Je höher die Matte, desto mehr Schmutz kann in den Zwischenräumen aufgenommen werden.



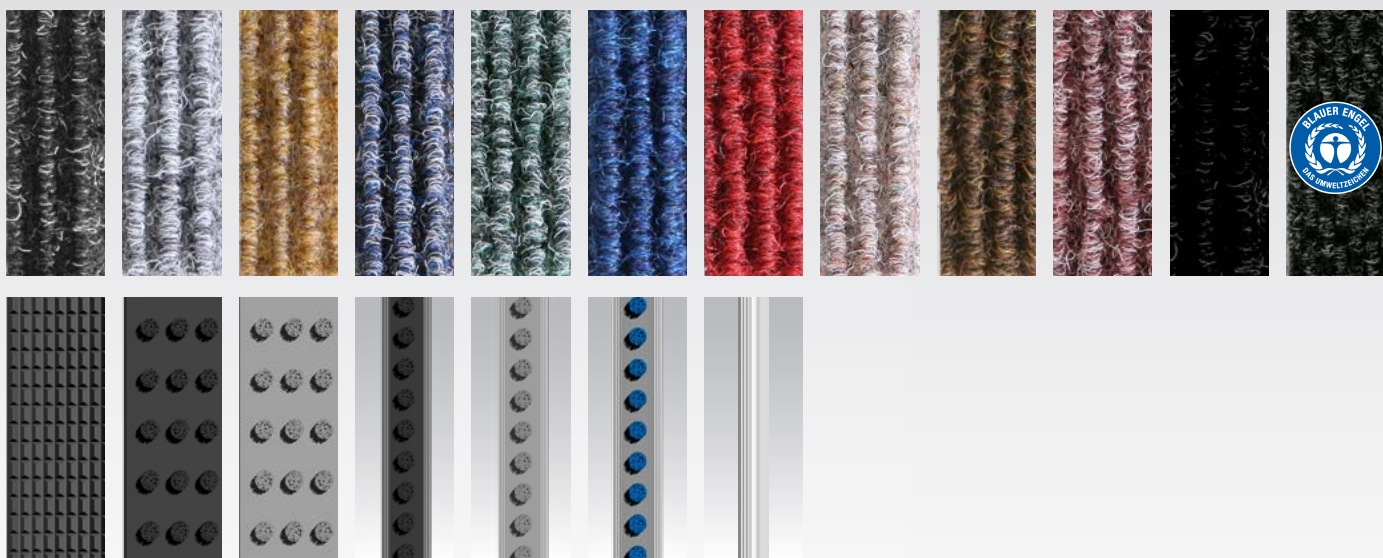
# FÜR JEDEN WUNSCH. EXKLUSIVITÄT IN FARBE.

Harmonisch oder kontrastreich, subtil oder provokant? Kaum ein Gestaltungselement ist so wirkungsvoll und so prägend für die Atmosphäre in Räumen wie Farben. Und dies gilt selbstverständlich auch und insbesondere für das Entree.

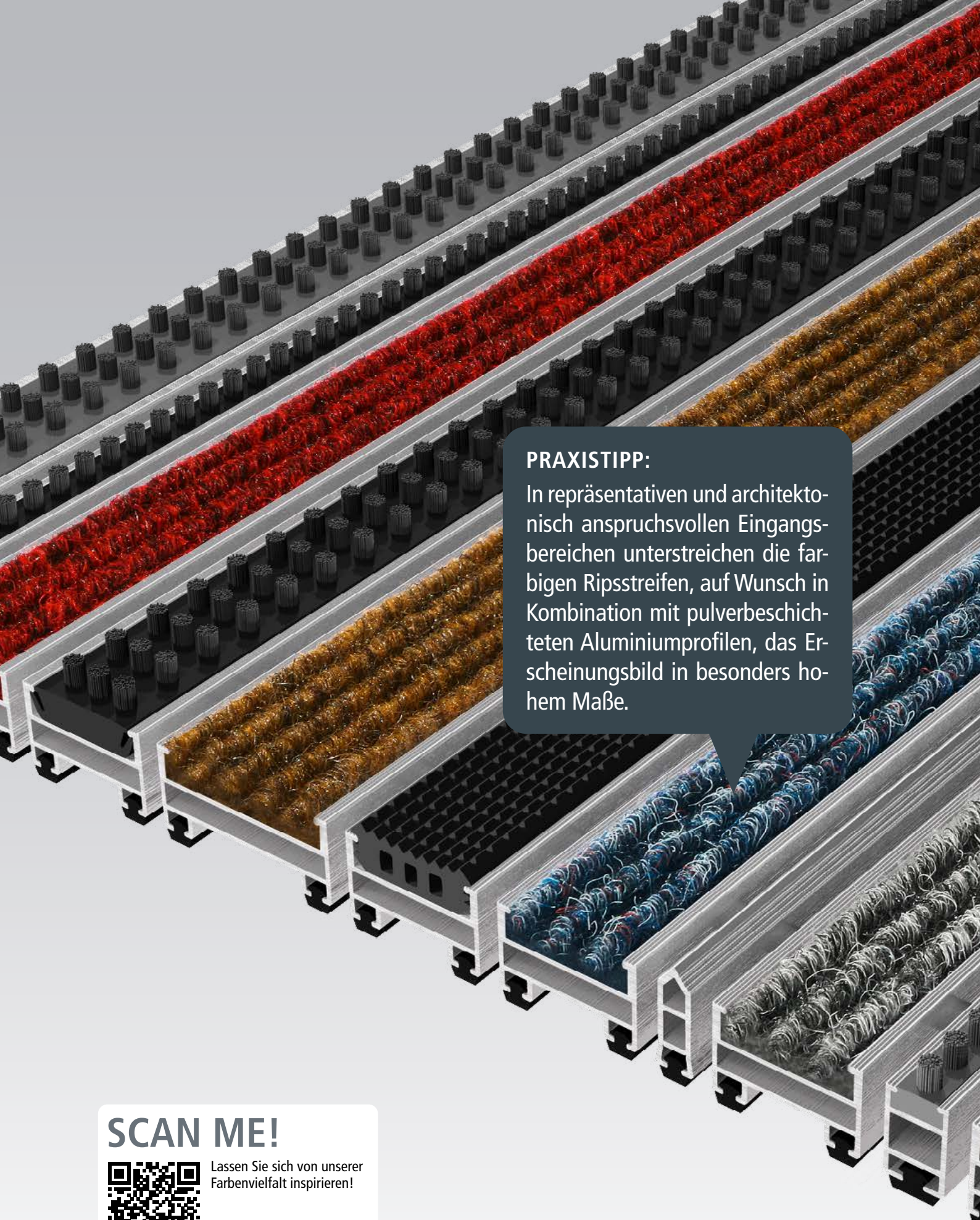
Mit unserem breiten Spektrum an farblichen Gestaltungsvarianten verleihen wir Ihrem Eingangsbereich unverwechselbare Individualität, setzen wirkungsvolle Akzente und erwecken Ihre Corporate Identity schon beim Betreten des Gebäudes zum Leben. Und das in unzähligen Kombinationsmöglichkeiten – für jedes Designkonzept, passend zu jedem Bodenbelag und mit kreativem Freiraum für Ihre Gestaltungsideen.



## UNSER VIELFÄLTIGES KOMBINATIONSREPERTOIRE IM ÜBERBLICK







**PRAXISTIPP:**

In repräsentativen und architektonisch anspruchsvollen Eingangsbereichen unterstreichen die farbigen Ripsstreifen, auf Wunsch in Kombination mit pulverbeschichteten Aluminiumprofilen, das Erscheinungsbild in besonders hohem Maße.

**SCAN ME!**



Lassen Sie sich von unserer Farbenvielfalt inspirieren!

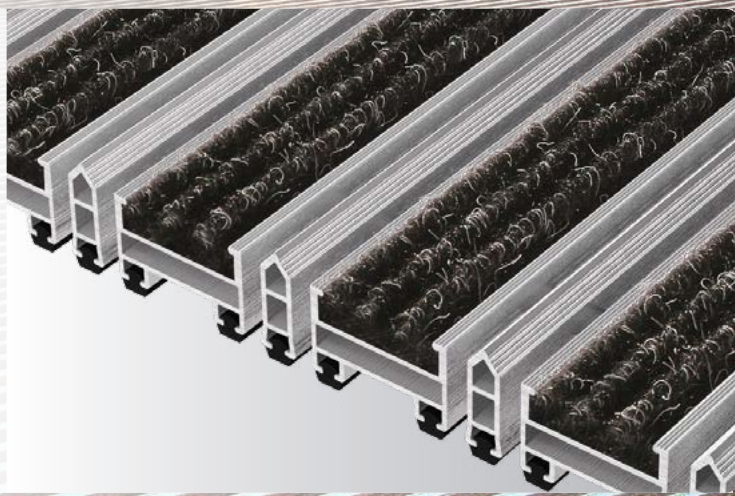
<https://www.fuma.com/produkte/farben>

# UPGRADE AUF REINIGUNGSEFFEKT. DANK KRATZBÜRSTIGEN EXTRAS.

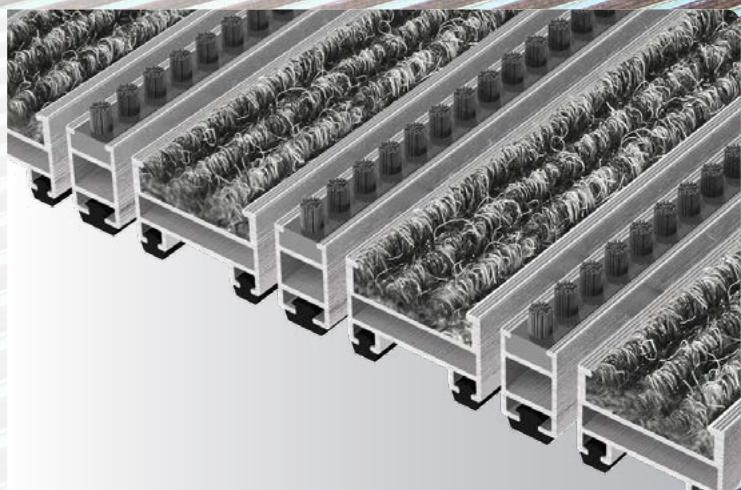
Steine, Sand oder Erde im Schuhprofil sind nicht nur eine unliebsame Schmutzbelastung, sondern können auch Schäden auf hochwertigen Böden anrichten. Dass wir nicht nur höchste Ansprüche in Sachen Design, sondern auch in Sachen Funktionalität erfüllen, beweisen unsere Kratz- und Bürstenleisten – exklusiv mit Schalldämmung!

In unseren PREMIUM- und STANDARD-Eingangsmattensystemen erhöhen die Kratz- und Bürstenleisten nachhaltig den Reinigungseffekt. Und das überall dort, wo eine starke Beanspruchung auf hohe Schmutzbelastung trifft.

EINGANGS-  
MATTENSYSTEM  
MIT KRATZLEISTEN



EINGANGS-  
MATTENSYSTEM  
MIT BÜRSTENLEISTEN



## SCAN ME!



Informieren Sie sich zu den Details unserer Kratzleisten!

<https://www.fuma.com/produkte/ingangsmatten/aluprofilmatten/top-clean-trend/top-clean-trend-22-mit-rips-und-kratzleiste>

## SCAN ME!



Informieren Sie sich zu den Details unserer Bürstenleisten!

<https://www.fuma.com/produkte/ingangsmatten/aluprofilmatten/top-clean-trend/top-clean-trend-22-mit-rips-und-buerstenleiste>

### PRAXISTIPP:

Sogar in stark frequentierten Eingängen von Sportstätten oder auch Wintersportgebieten ist auf den Reinigungseffekt der „kratzbürstigen“ Leisten Verlass. Kleinste Partikel werden aus den Schuhprofilen im wahrsten Sinne des Wortes herausgebürstet.

## SCAN ME!

Überzeugen Sie sich von der hohen Öko-Effektivität!



<https://www.fuma.com/produkte/ingangsmatten/aluprofilmatten/top-clean-trend-xl-green-motion/top-clean-trend-xl-green-motion-mit-oekorips>

# ENTWICKELT FÜR MORGEN. AUSGEZEICHNET SCHON HEUTE.

Nachhaltigkeit ist für uns als Unternehmen und für unsere gesamte Produktwelt von enormer Bedeutung. Umso mehr macht es uns stolz und bestätigt uns in unserem Engagement für Umweltschutz und Klimaschutz, dass unsere Produktentwicklung Top Clean TREND® XL GREEN MOTION mit dem renommierten Umweltgütesiegel BLAUER ENGEL ausgezeichnet wurde.

Seit Jahrzehnten setzt das Umweltzeichen BLAUER ENGEL weltweit Maßstäbe zum Schutz für Mensch und Umwelt. Die unabhängigen Experten prüfen die Produkte auf Basis strenger Kriterien und garantieren eine hohe Produktqualität mit umweltfreundlichen Bestnoten.

## Top Clean TREND® XL GREEN MOTION

- 100 % recycelbare Komponenten
- Vollständig PVC-freie Matte
- Kostenlose Rücknahme zur Wiederverwertung in den Produktionskreislauf
- Ökorips aus sortenreinem, latexfreiem, flammhemmendem und strapazierfähigem Polypropylen
- Natureloxiiertes Aluprofil mit hervorragender Korrosionsbeständigkeit

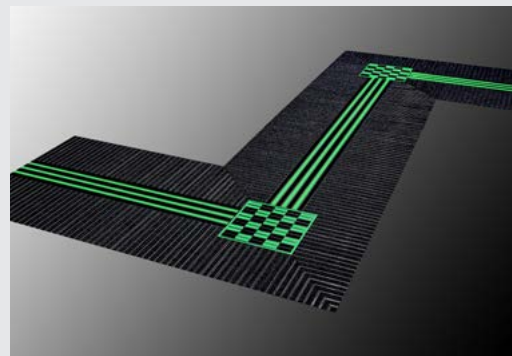
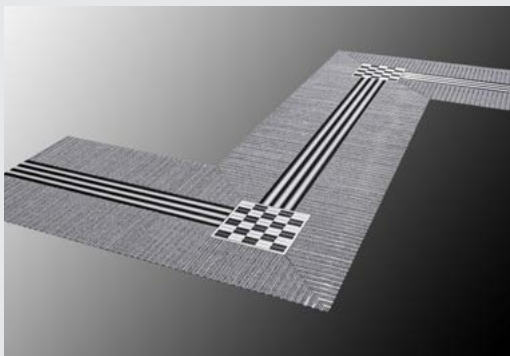


# SEHEN UND FÜHLEN. ORIENTIERUNG MIT ALLEN SINNEN.

Visuelle Leit- und Orientierungssysteme sind insbesondere in Eingangsbereichen von öffentlichen Gebäuden heute unerlässlich. Doch es braucht noch mehr. Denn sehbehinderten und blinden Menschen gibt nur ein taktiler Leitsystem eine sichere Orientierung. Für beide Anforderungen haben wir ein Konzept mit richtungsweisenden Bodenindikatoren entwickelt.

## SAFE CLEAN TREND MIT NACHLEUCHTEFFEKT

Ausgerüstet mit weißen Sicherheitsprofilen schaffen wir einen optimalen Kontrast zu den übrigen Komponenten der Eingangsmatte – für besonders gute Sichtbarkeit auch bei Einschränkungen des Sehvermögens. Die speziellen Pigmente in den Sicherheitsprofilen speichern Lichtenergie und sorgen bei plötzlichem Beleuchtungsausfall zudem für einen anhaltenden Leuchteffekt.



Der Nachleuchteffekt ist eine im wahrsten Sinne des Wortes richtungsweisende Ergänzung für andere Sicherheitselemente wie nachleuchtende Fluchtwegschilder.

## SAFE CLEAN TREND MIT ZUSÄTZLICHEM TAKTILEN LEITSYSTEM

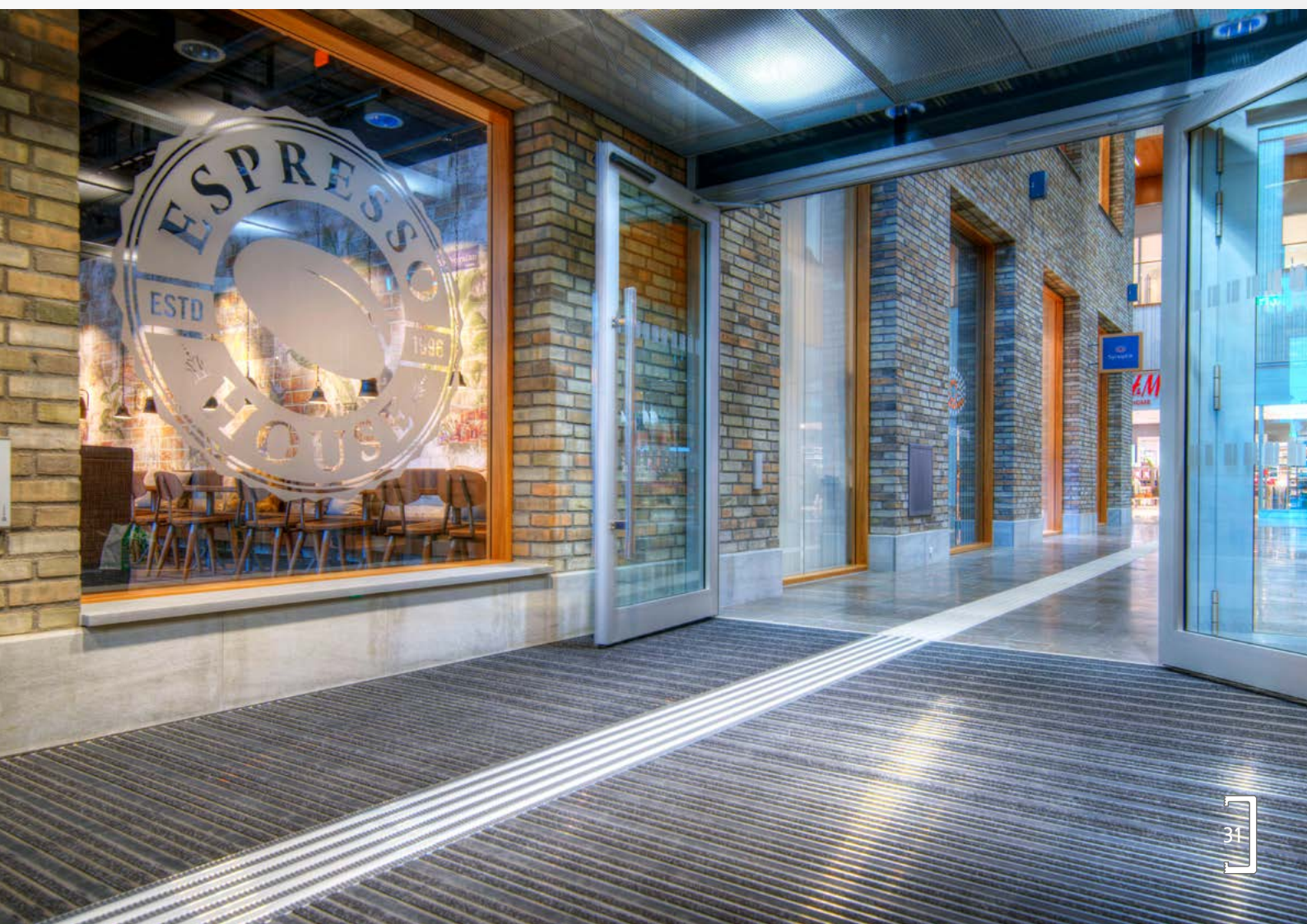
Damit Menschen mit körperlichen Einschränkungen und Sehbehinderungen sicher ihren Weg finden, bieten wir die nachleuchtenden Sicherheitsleisten von Safe Clean TREND kombiniert mit unserem taktilen Leitsystem an. So schaffen Sie dank einer Orientierung mit allen Sinnen ein hohes Maß an Sicherheit im Eingangsbereich.

**SCAN ME!**



Erfahren Sie mehr zu unseren taktilen und visuellen Leitsystemen!

<https://www.fuma.com/produkte/ingangsmatten/leitsysteme>

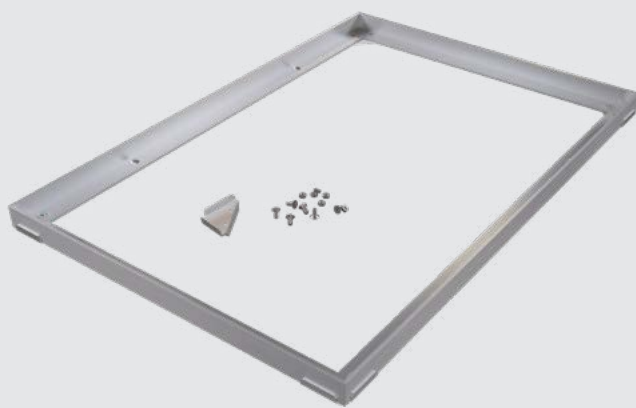


# PERFEKTION BIS INS DETAIL. MIT ZUBEHÖR IN PRÄZISION.

Viele Details machen unsere Lösungen zu einem perfekten Sauberlaufsystem. Dazu gehört auch ein hochwertiges Zubehör, das präzisen Einbau, exakten Sitz und zuverlässige Funktionalität inklusive einfachem Reinigen garantiert. Ob Winkelrahmen, Anlaufprofile oder Schmutzfangwannen – unser Zubehör ist so flexibel wie wir und unsere gesamte Produktwelt. Sprechen Sie uns einfach an, wir beraten Sie gerne persönlich und umfassend.

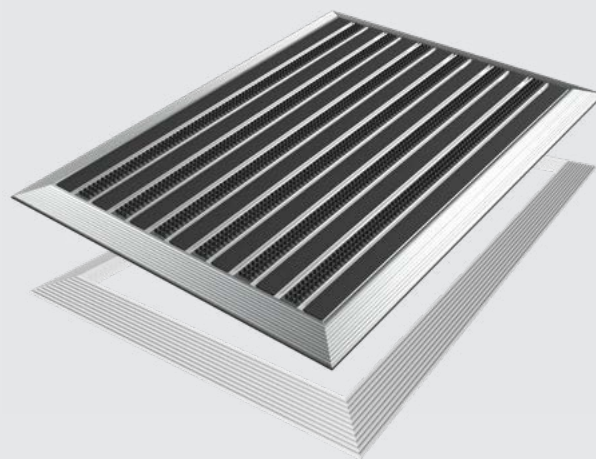
## WINKELRAHMEN

Für eine optimale Verankerung des Sauberlaufsystems sorgen die Winkelrahmen. Ob aus hochwertigem Edelstahl oder Aluminium, ob in der Basisvariante oder mit Sonderformen – wir passen die Winkelrahmen mit den dazugehörigen Eckverbindern individuell an Ihre Gegebenheiten an.



## ANLAUFPROFILE

Auch wenn eine nachträgliche Verlegung ohne Bodenaussparung geplant ist, gibt es eine ideale Lösung. Konzipiert für alle Top Clean Aluprofilmatten mit 10/12 mm und 17 mm Höhe ist eine aufliegende Verlegung schnell realisiert. Für ein sicheres Begehen auch mit Rollstuhl und Kinderwagen – ganz ohne Stolperkante.



## SCHMUTZFANGWANNEN

Ob aus Edelstahl oder Aluminium, unsere Schmutzfangwannen bieten eine erweiterte Schmutzaufnahme und einen geregelten Wasserablauf. Und das absolut zuverlässig, was die Wannen zu einem Must-have insbesondere bei nicht-überdachten Eingangsbereichen macht.







## SCAN ME!



Erfahren Sie mehr zu den  
technischen Möglichkeiten  
unseres Zubehörs!

[https://www.fuma.com/produkte/  
ingangsmatten/zubehoer](https://www.fuma.com/produkte/ingangsmatten/zubehoer)



**PRAXISTIPP:**

Im Falle von Matten, die nicht in klassischer Rechteckform verlegt werden, ermöglichen die Trennschienen eine saubere Lösung. Ihr optisches Können beweisen sie aber vor allem bei polygon gestalteten Mattensystemen.

# KLARE KANTE. DANK ELEGANTER TRENNSCHIENE.

Nicht nur bei Funktionalität und Qualität, sondern auch bei der Optik sind wir Perfektionisten. Für maßgeschneiderte Lösungen, die Strukturen, Linienführung und Fugen der Gegebenheiten vor Ort aufnehmen und sich perfekt an den Bodenbelag anpassen, nutzen wir unsere vielfältigen Gestaltungsmöglichkeiten. Eine davon ist die optische Trennung von aufeinandertreffenden Eingangsmatten und Bereichen innerhalb eines Mattensystems. Dafür kommt das Aluminium-T-Profil zum Einsatz.

Die Trennschienen eignen sich sowohl für den Innen- als auch den Außenbereich. Die Mattenteile sind für eine leichte Reinigung des Mattenbetts komfortabel herausnehmbar.



## SCAN ME!



Schauen Sie sich die unterschiedlichen Höhen der Trennschienen an!

<https://www.fuma.com/produkte/ingangsmatten/zubehoer/trennschienen>

# BEREIT FÜR DAS UNERWARTETE? EXKLUSIVE UNIKATE.

Ein Entree, das exakt Ihren Vorstellungen entspricht und den Charakter des Gebäudes in Vollendung präsentiert, sollte bei Eingangsmatten nicht auf Austauschbarkeit setzen, sondern auf Einzigartigkeit. Und diese realisieren wir – mit einer Vielzahl an Möglichkeiten für echte Gestaltungsfreiheit und aufmerksamkeitsstarke Unikate.

## LOGOSCHIENEN

Eine Begrüßung, ein Slogan oder der Firmenname – mit einem lasergeschnittenen Edelstahlprofil sorgen Sie für einen exklusiven Auftritt. Mit der High-End-Lösung wird der Schriftzug mit LED-Technik beleuchtet und setzt einen individuellen Akzent, der vom ersten Moment an überzeugt.



# PULVERBESCHICHTETE PROFILE

Eine vollendete Mattenedition basiert auf Individualität – und damit auf von Ihnen gewählten Farben. Mit pulverbeschichteten Rahmen und Aluprofilen in allen RAL-Farben nutzen wir die unbegrenzten Möglichkeiten der Gestaltung und der Kombination mit den Farben unserer Rips- und Bürsteneinlagen.



**SCAN ME!**



Informieren Sie sich über die  
Gesattlungsmöglichkeiten!

<https://www.fuma.com/produkte/eingangsmatten/designloesungen/corporate-design>

# ELOXIERTE PROFILE

Die hochwertige Art der Veredelung macht ein Unikat perfekt. Farblich eloxierte Rahmen und Aluprofile erlauben eine faszinierende und optimal aufeinander abgestimmte Gestaltung. Ob Gold, Schwarz oder Bronze – die exklusive Eloxal-Veredelung hebt das Design des Eingangsmattensystems von der Masse ab. Und dies mit überzeugenden funktionalen Vorteilen: Die Eloxierung macht die Oberfläche besonders hart und kratzfest, sorgt für zusätzlichen Schutz vor Korrosion oder chemischen Einflüssen.



Ev3 Gold



C35 Schwarz



C31 Edelstahl



C33 Mittelbronze

## SCAN ME!



Verleihen Sie Eingängen mit individuellem Design eine persönliche Note!

<https://www.fuma.com/produkte/ingangsmatten/designloesungen>



**PRAXISTIPP:**

Form follows function – auch für uns ein elementarer Grundsatz unserer Arbeit. Nach der architektonischen Planung realisieren wir runde Mattendesigns bis zu einem minimalen Radius von ca. 60 cm.



## SCHWUNGVOLLES DESIGN. OHNE ECKEN UND KANTEN.

Ob Logo, Corporate Design oder Interieur: Wo auch immer Rundungen in Ihrem Unternehmensauftritt eine Rolle spielen, wir inszenieren Ihre „curves“ aufmerksamkeitsstark auch auf Ihren Eingangsmatten. Ganz gleich, welche Rundung, in welcher Abmessung und mit welcher Profileinlage kombiniert, wir verleihen Ihrem Erscheinungsbild im Eingangsbereich das gewisse runde Etwas. Ebenso individuell und wirkungsvoll integrieren wir Ihr Logo, ein einzigartiges Design oder einen Schriftzug in das Profilsystem.

# MEHR ALS NUR EINE MATTE. EIN UNVERZICHTBARES ACCESSOIRE.

Selbstverständlich sind Sauberlaufmatten in Sachen Schmutzfang in Gebäuden mit hohem Besucheraufkommen oder in stark strapazierten Bereichen absolut empfehlenswert. Das versteht sich fast von selbst. Doch unsere hochwertigen, langlebigen Sauberlaufmatten können in Eingängen, Fluren, Aufzügen und Rezeptionen weit mehr als das. Denn neben der hohen Auffangfähigkeit von Dreck und Nässe erfüllen sie zusätzliche Funktionen.

## ECO ABSORB – DIE UMWELTFREUNDLICHE MATTE

Professionelle Funktionsmatte für den Einsatz in stark frequentierten Eingangsbereichen. Sehr saugfähig und robust. Hergestellt in einem umweltschonenden Herstellungsprozess. Energie-sparende Produktion durch Verwendung von Renycle™ 50 (Garn aus 50 % recyceltem Nylon). Reduzierte CO<sub>2</sub>-Emissionen, reduzierter Wasserverbrauch sowie Abfallvermeidung während der Herstellung. Die ECO ABSORB trocknet um 37% schneller als herkömmliche Baumwollmatten.

## MONOTONE

Empfohlen für den Einsatz in Gebäuden. Komplementäre Uni-Farben auf der extrem strapazierfähigen Nylonoberfläche nach Kundenvorgaben sind möglich. Mit Gummiunterseite für eine rutschfeste Verlegung. Licht- und farbecht, frei von PVC. Geeignet auch für Fußbodenheizung.

## JET PRINT INDOOR

PVC-freie Matte für den Einsatz in Gebäuden. Designs nach Kundenvorgaben können auf der strapazierfähigen Nylonoberfläche umgesetzt werden. Sonderfarben nach Pantone, HKS und RAL möglich. Mit Gummiunterseite für eine rutschfeste Verlegung. Geeignet auch für Räume mit Fußbodenheizung.

## JET PRINT OUTDOOR

Für den Außeneinsatz geeignete, aufliegende Sauberlaufmatte mit umlaufenden Gummirand. Mit strapazierfähiger Nylongrasseffekt-Oberfläche, lieferbar in mehr als 60 Farben. Sonderfarben nach Pantone, HKS und RAL möglich. Die genoppte Unterseite sorgt für eine rutschfeste Verlegung.



ECO ABSORB – DIE UMWELTFREUNDLICHE MATTE



MONOTONE



SCAN ME!



Lernen Sie die Vorzüge unserer Sauberlaufmatten kennen!

[https://www.fuma.com/produkte/ eingangsmatten/sauberlaufmatten](https://www.fuma.com/produkte/eingangsmatten/sauberlaufmatten)



JET PRINT INDOOR



JET PRINT OUTDOOR

# GROß DENKEN. GROßARTIG UNTERSTÜTZEN.

Ja, wir denken gerne groß. „Think big“ ist für uns auch die Maxime, wenn es um unseren Service für Sie geht. Deshalb bieten wir Ihnen ein Rundum-sorglos-Paket mit Unterstützung in allen Belangen und aus einer Hand. Unser erfahrenes Serviceteam ist jederzeit für Sie da – mit kompetenter Beratung, vorausschauender Planung, präzisem Aufmaß und exakter Verlegung. Verlassen Sie sich auf uns!



BIG SERVICE

### PRAXISTIPP:

Kurze Erklärvideos und praktische Anleitungen für den einfachen Einbau unserer Rahmen und Mattensysteme finden Sie übrigens auch auf unserer Homepage unter fuma TV – wir lassen einfach keine Frage offen.



### SCAN ME!



Nutzen Sie unsere vielfältigen Services von A wie Aufmaß bis Z wie zuverlässiger Einbau!

<https://www.fuma.com/services/kundenservice>

# SCAN ME!



Zu Ihrem Kontakt mit  
unseren Servicebüros!

[https://www.fuma.com/  
services/servicebueros](https://www.fuma.com/services/servicebueros)

Qualität seit 1974

**fuma**<sup>®</sup>  
Fußmatten-Systeme

DIE FAMILIEN  
UNTERNEHMER

Member of  **Rat für Formgebung**  
German Design Council

**fuma Hauszubehör GmbH**

Reutäckerstraße 9 // 76307 Karlsbad

Telefon 07248 45073-0

[info@fuma.com](mailto:info@fuma.com) // [www.fuma.com](http://www.fuma.com)

Diese Broschüre wurde klimaneutral gedruckt.

